

# en route

**S 5 Inter Airport 2005:  
consegna delle prime  
spazzatrici per piste di  
decollo all'esercito tedesco**

**S 6 Obiettivo Corea, Cina  
e Russia: ampliamento,  
distribuzione e produzione**

**S 9 Più efficienza e  
maggior orientamento  
al cliente grazie alla  
produzione combinata  
di spazzaneve soffianti  
e frese sgombraneve**

# Editoriale



Gentili lettrici e lettori,

quella che tenete oggi tra le mani è la seconda edizione della nostra rivista «en route», dedicata alla nostra clientela, ricca di articoli interessanti con i quali desideriamo darvi prova di essere veramente «in strada». A pagina 4 potete leggere maggiori informazioni sulla grande commessa che ci è stata conferita dalle Forze Armate tedesche. Oppure potete dare un'occhiata dietro le quinte delle nostre filiali in Corea e Russia. E dal momento che l'inverno è alle porte, a pagina 9 ci dedichiamo al tema delle frese sgombraneve e degli spazzaneve soffianti.

Insieme a voi ci troviamo «en route». Essere per strada significa anche evolversi e trovare nuovi orientamenti. Dalla primavera di quest'anno ci presentiamo sul mercato con un'immagine unitaria e in questa nuova versione abbiamo partecipato con successo a varie fiere. Speriamo naturalmente che il nostro look, nuovo ed elegante, sia di vostro gradimento così come questa edizione di «en route»!

Alex Koch, Amministratore Delegato, Bucher-Guyer AG, veicoli municipali, Svizzera



# Servizio assistenza

## Un classico caso di assistenza presso l'Ispettorato per la Manutenzione Stradale di Berna, Svizzera

All'inizio dell'autunno, il 9 settembre, abbiamo avuto un'altra opportunità per verificare nuovamente l'efficienza del nostro servizio di assistenza clienti in un vero e proprio «life test». Alla nostra officina di riparazioni arriva la comunicazione dell'Ispettorato per la Manutenzione Stradale di Berna che la potenza del motore di un nostro mezzo, una CityCat 2000, è troppo bassa e che questo è evidente in particolar modo nei percorsi in salita. Inoltre il motore, al rilascio del pedale dell'acceleratore, funziona a scatti.

Sulla base di questo rapporto Roland Stutz, meccanico addetto alle riparazioni del servizio assistenza clienti, viene inviato a Berna. Al momento dell'arrivo dal cliente, il personale addetto è già presente sul luogo e attende impaziente. Come prima cosa Roland esegue una corsa di prova sulla prima collina nelle vicinanze e constatata che effettivamente il mezzo viaggia a mala pena a 20 km/h. Anche l'andamento a scatti si manifesta immediatamente. Una volta ritornato in officina, Roland verifica il contenuto del serbatoio. Ma non è odore di benzina quello che si sente? Non sarebbe infatti la prima volta che viene messa benzina in un motore diesel! Ma no, questa prima verifica è negativa.

Dai risultati del tester ora collegato, il sistema elettronico funziona perfettamente. Dopo una serie di ricerche Roland trova un tubo di aspirazione pieno di polvere. La causa: ad un filtro di sicurezza manca un anello di plastica. Per questo motivo il filtro non è a tenuta e la polvere entra nel tubo di aspirazione. Bisogna montare un nuovo filtro. Dall'ultimo test dei gas combusti eseguito nel 2003 risultano dei valori molto bassi. Il che significa che il veicolo funziona con poco diesel, cosa che è sì positiva per l'ambiente, ma svantaggiosa per il veicolo. Si procede subito all'esecuzione di un test dei gas combusti che tuttavia non conferma i valori bassi. Roland rimette immediatamente a posto i valori e controlla la circolazione del diesel: perfetta!

Sulla base dei sintomi presenti Roland prende in considerazione il fatto che il sensore dei giri motore possa essere un'altra causa di guasto e lo sostituisce immediatamente. Successivamente esegue un'altra corsa di prova. Che differenza! Senza la minima fatica la CityCat si arrampica sulla salita alla velocità di quasi 40 km/h. Ma quello che è ancora irritante è che il motore, al rilascio del pedale dell'acceleratore, gira ancora per ca. 1 secondo a pieno regime. Si ricorre nuovamente al tester e anche questo difetto viene velocemente eliminato. Ora anche l'autista della CityCat vuole rendersi conto della situazione e fa un giro di prova. Al suo rientro scivola giù dal sedile totalmente soddisfatto. Ora l'autunno può arrivare!

I meccanici del servizio assistenza della Bucher Guyer AG, Veicoli Municipali, sono pronti ad intervenire presso i nostri clienti in ogni parte del mondo. Il loro enorme know-how dei nostri prodotti rende possibile un'efficiente eliminazione dei guasti del sistema. Interventi in Turchia, Spagna, Svezia, ecc. non sono cosa rara per i nostri meccanici. Inoltre a disposizione dei clienti ci sono degli altri collaboratori del servizio assistenza per rispondere a domande tecniche e dare informazioni sui corsi di formazione per i prodotti. Addestrare i clienti e i concessionari sui relativi mezzi alla consegna dei nostri prodotti, fa infatti parte del nostro standard abituale.

Il servizio assistenza clienti e parti di ricambio si occupa di apparecchi e veicoli vecchi fino a 30 anni presenti in ogni parte del mondo. Richieste giornaliere di qualsiasi genere, da quelle tecniche a quelle commerciali, vengono elaborate e esaudite dal nostro servizio di assistenza clienti nelle diverse lingue.

Hans-Peter Wetli, responsabile del servizio assistenza clienti e parti di ricambio, Bucher-Guyer AG, veicoli municipali, Svizzera





Simbolica consegna delle chiavi

## Forze armate

**Oltre 50 spazzatrici per piste** di decollo per l'esercito tedesco. L'esercito tedesco, dopo un intervallo di quasi 20 anni, ha acquistato dalla Bucher Schörling nuove spazzatrici per piste di decollo per l'aeronautica e per gli aerei dell'esercito e della marina.

Le trattative per l'assegnazione dell'ordine da parte della BwFuhrparkService GmbH si sono protratte per due anni. Per l'assegnazione dell'ordine è stato decisivo, oltre al capitolato tecnico, anche un test di collaudo pratico, durante il quale i modelli STKF 9500 hanno ottenuto ampiamente i migliori risultati tra tutti gli offerenti.

In stretta collaborazione con la divisione LwMatKdo si è trovata una soluzione che, utilizzando quanto più possibili componenti standard, riusciva a soddisfare i severi requisiti imposti dall'esercito tedesco. Grazie alla totale dedizione dei collaboratori della Bucher Schörling ad Hannover, si è sviluppato un prodotto eccellente che si distingueva per prestazioni, innovazione ed economicità. I primi ordini sono arrivati nel giugno di quest'anno e alla fine di agosto 2005 si è raggiunto un volume superiore a 50 veicoli. Quest'anno verrà consegnata gran parte dei veicoli, le forniture mancanti saranno effettuate entro giugno 2006.

Anche dopo la fornitura l'esercito tedesco potrà fare affidamento sull'esperienza della Bucher Schörling. Per tutti i veicoli è stato infatti stipulato un contratto di assistenza che include tutti i lavori di manutenzione e riparazione durante l'uso.

Thomas Meyer, Assistenza/Distribuzione Esercito tedesco, Bucher Schörling GmbH, Germania



Un modello di successo: STKF 9500



# Inte

## Rinomata fiera per la tecnologia e i servizi aeroportuali 2005

Dopo quattro giornate radiose e di estremo successo, il 14 ottobre 2005 si è conclusa la 15° edizione della Inter Airport Europe.



# er Airport

La fiera più importante per la tecnologia e i servizi aeroportuali si è tenuta anche quest'anno nell'imponente aeroporto di Monaco di Baviera. Su un'area espositiva di 50.000 m<sup>2</sup> 563 espositori da 31 paesi hanno presentato i propri prodotti. Con oltre 12000 visitatori la Inter Airport Europe 2005 è stata l'edizione di maggior successo.

Con la spazzatrice per piste di decollo STKF 9500, la fresa sgombraneve Rolba 3000 e lo spargitore per aeroporti KS 4000 con lama sgombraneve MV40 abbiamo accolto il pubblico di settore presso il nostro stand all'aperto. Allo stand della DaimlerChrysler è stata invece presentata una spazzatrice del tipo OptiFant 70.

Il clou della manifestazione è stato il 12 ottobre con la consegna alla BwFuhrparkService GmbH della prima di oltre 50 spazzatrici per piste di de-

collo, atta a soddisfare le esigenze di mobilità dell'Esercito tedesco. Klaus Petereit, Amministratore Delegato della Bucher Schörling GmbH, ha consegnato la chiave simbolica della prima spazzatrice al Dr. Jürgen Kieschoweit, Amministratore Delegato della BwFuhrparkService GmbH, alla presenza di importanti ufficiali dell'aeronautica.

Numerosi rappresentanti della stampa internazionale hanno dedicato a questo evento l'attenzione che si meritava. La maggior parte delle spazzatrici per piste di decollo STKF 9500 verrà consegnata entro la fine del 2005 alle diverse sedi dell'Esercito tedesco.

Axel Dazenko, Direttore vendite macchine per la pulizia delle zone aeroportuali, Bucher Schörling GmbH, Germania

# Corea

## Da 5 anni con successo a Seoul

Il mercato asiatico delle autospazzatrici è in costante crescita e i clienti vengono di conseguenza «corteggiati». Per essere ancora più vincenti in questa area, la Bucher Schörling è presente sul luogo dal 2000 con una filiale di produzione e montaggio. Il 12 aprile 2000 la società affiliata è stata fondata in Corea e registrata con il nome di Bucher Schörling Korea Ltd, la cui cerimonia di inaugurazione ha avuto luogo nell'ottobre successivo. Lo stabilimento si trova in una zona industriale fuori dalla capitale Seoul e si estende su una superficie effettiva di 1'200 m<sup>2</sup>. Fino ad oggi l'azienda ha prodotto oltre 200 unità tra autospazzatrici e attrezzature che sono state fornite in tutta l'area asiatica.

Bucher Schörling Korea Ltd.



# Cina

## Avvio riuscito a Harbin

Dall'11 al 13 gennaio 2005 il ministero cinese dell'edilizia ha organizzato nella città di Harbin, nel nord della Cina, la seconda conferenza sul trattamento anti-ghiaccio e la rimozione della neve. Questo importante avvenimento ha richiamato non meno di 750 partecipanti da tutta la Cina del Nord. La Bucher Schörling ha partecipato come sponsor principale ufficiale della conferenza potendo presentare l'azienda e i prodotti in ogni loro singolo aspetto. La cerchia delle persone interessate comprendeva non solo gli organizzatori, ma anche i membri delle autorità e i partecipanti alla conferenza per non dimenticare i numerosi rappresentanti dei media. Uno dei nostri clienti di Harbin ha presentato e fatto una dimostrazione davanti ai partecipanti della sua CityFant 60.

Viktor Kunz, Direttore Generale,  
Bucher Schörling Korea Ltd., Corea



# Mosca

## Il mercato russo

L'ufficio di Mosca della Bucher Schörling è stato aperto il 28 luglio 1987 come ditta individuale. Oggi l'ufficio copre le vendite di tutti i prodotti Bucher Schörling nella federazione russa, ivi inclusa la vendita di pezzi di ricambio e parti di usura, il servizio clienti e la formazione del personale operativo e di stabilimento. Passeggiando per le strade del centro di Mosca, sicuramente si vedrà un veicolo Bucher Schörling: CityCat 2020 e DorFants. Questo è stato uno dei progetti di maggior successo in collaborazione con la città di Mosca: l'ordine di numerose spazzatrici CityCat 2020 e DorFant. Nel frattempo sono notevolmente aumentate le richieste per l'attrezzatura spazzante della CityFant e per gli spargitori Giletta da installare sugli autotelai di produzione russa. Nel corso dell'anno il comune di Mosca ha richiesto altri kit CityFant. Tuttavia anche delle città siberiane ben più lontane, come Tyumen e Chelyabinsk, hanno incluso i nostri prodotti nei loro piani di acquisto e fanno parte dei nostri clienti.

Quest'estate l'amministrazione di Chelyabinsk ha deciso di fare un regalo ai suoi cittadini: presentare Chelyabinsk quanto più possibile pulita per la festa annuale della città sabato 3 settembre. I tempi erano molto stretti, ma Bucher Schörling si è impegnata al massimo per fornire i veicoli entro i termini stabiliti. Anche i nostri tecnici hanno contribuito in maniera ottimale, lavorando giorno e notte senza sosta per fornire la propria assistenza durante il montaggio e la formazione del personale. Due veicoli sono stati prodotti 2 giorni prima della festa annuale e hanno funzionato correttamente.

Gregory Beglarian, Bucher-Guyer AG Mosca, Russia

# Novità

## Insieme verso l'obiettivo: clienti soddisfatti

«Innanzitutto quello che mi sta a cuore è di vedere e affrontare i cambiamenti in generale con un'ottica positiva, darci ancora una possibilità per organizzare le cose in modo migliore.»

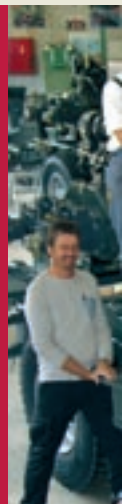
Chiaramente il passaggio della direzione generale nelle mani di una nuova persona suscita nei clienti, nei fornitori e, non da ultimi, nei dipendenti la necessità di informazione. Che politica aziendale verrà ora perseguita? Ci saranno dei cambiamenti? Queste sono in genere le domande che vengono poste in tali situazioni.

Innanzitutto quello che mi sta a cuore è di vedere e affrontare i cambiamenti in generale con un'ottica positiva, darci ancora una possibilità per organizzare le cose in modo migliore. Prendiamo in considerazione gli obiettivi dei nostri clienti e i mercati in cui operano, e in questo modo ci sarà chiaro che la necessità di cambiamento dei nostri prodotti e dei nostri servizi in futuro aumenterà invece di diminuire.

Perciò, oltre ad aumentare l'efficienza in tutti i settori, dobbiamo anche riflettere sulle aspettative che le diverse categorie di clienti hanno riguardo alla nostra offerta. Mi fa piacere trovare sempre più spesso occasioni di confronto con loro su questo argomento e di adattare la nostra offerta ai loro obiettivi.

Non dobbiamo naturalmente dimenticare che la buona posizione di mercato dell'azienda si fonda sull'impegno che i dipendenti mostrano da molti anni. «Il successo consiste nell'avere le capacità esattamente nel momento in cui sono richieste» affermò una volta a giusta ragione Henry Ford, il famoso inventore della Ford T. A mio giudizio questo concetto coglie perfettamente nel segno e per questo motivo considero uno dei miei compiti quello di continuare a potenziare la nostra squadra proprio per potere disporre in futuro delle capacità che saranno richieste. Sono quindi lieto di potere lavorare a questi obiettivi insieme ai miei dipendenti.

Klaus Petereit, Amministratore Delegato,  
Bucher Schörling GmbH, Germania.



# P21

## La produzione degli spazzaneve soffianti si è trasferita a Niederweningen

**La produzione e lo sviluppo** degli spazzaneve soffianti P 21 è stata spostata da Hannover a Niederweningen al fine di realizzare un centro di competenza specializzato nella rimozione meccanica della neve.

Con questo centro di competenza si sono sfruttate le sinergie nella costruzione, nella logistica, nel montaggio e nel servizio clienti. Sia per gli spazzaneve sia per le frese sgombraneve Rolba è stata richiesta da parte dei clienti ad esempio l'opzione riscaldamento dei materiali di esercizio nei periodi di freddo intenso. Inoltre per i clienti che utilizzano entrambi i tipi di mezzi, risulta molto vantaggioso avere un unico referente nel servizio clienti e nella vendita delle attrezzature per la viabilità invernale. Ad esempio gli aeroporti di Ginevra e Parigi hanno acquistato contemporaneamente dalla Bucher Schörling per la loro viabilità invernale sia frese sgombraneve sia spazzaneve soffianti.

**I lavori di preparazione** per lo spostamento della sede sono stati effettuati nel 2° e nel 3° trimestre 2004, nel 4° trimestre si sono invece organizzati i corsi di formazione e il trasferimento del know-

how in modo da poter avviare la produzione degli spazzaneve nella nuova sede fin dal primo trimestre 2005.

Gli obiettivi pratici sono stati raggiunti e i tempi sono stati rispettati grazie all'impegno del personale coinvolto. A maggio 2005 si è concluso il montaggio preliminare della prima serie P 21. Il servizio clienti ha organizzato i primi corsi di formazione in Europa e ha anche già venduto pezzi di ricambio dal magazzino di Niederweningen. Alla fine di agosto 2005 la prima P 21 è uscita dallo stabilimento per il giro di prova che si è concluso con successo. Il «team delle nevi» di Niederweningen è cresciuto e oggi può far fronte in modo flessibile alla situazione del mercato e della domanda in continuo mutamento.

**L'elevato numero di ordini** evidenzia che le vendite, lo sviluppo, il montaggio e il servizio clienti per la P 21 sono ben armonizzati in modo da offrire al cliente mezzi ottimali per i lavori di sgombero della neve.

Matthias Damman, Product Manager mezzi per lo sgombero della neve, Bucher-Guyer AG, veicoli municipali, Svizzera

La squadra



# Italia

## Unione felice tra Giletta e Bucher Schörling in Italia

I primi tre anni dopo l'integrazione di Giletta nella Bucher Municipal hanno registrato una crescita notevole a livello internazionale in diversi paesi. In una fase successiva si sono riunite le attività di distribuzione e servizio clienti sul mercato italiano dei mezzi per la viabilità invernale e delle spazzatrici.

La Bucher Schörling Italia S.p.A., Centro di competenza per porta-attrezzi, si è quindi potuta concentrare maggiormente sulla produzione e sulla distribuzione di veicoli multifunzionali di tipo BU.

La collaborazione ha permesso di combinare le specifiche competenze delle due organizzazioni offrendo ai clienti sotto un unico referente una gamma di prodotti completa: spazzatrici, spargisale, macchine per la pulizia delle zone aeroportuali, sistemi di gestione computerizzati, lame sgombraneve (dal 2003 con l'acquisizione della società francese Snow-Tec abbiamo a disposizione una gamma completa di prodotti che varia da lame sgombraneve, a vomeri e attrezzature per i veicoli invernali), con un enorme vantaggio in riferimento alla standardizzazione dei mezzi, alla versatilità e al servizio clienti.

Un buon esempio sono le attrezzature spazzanti della CityFant 60 con versione intercambiabile, ovvero i veicoli possono essere dotati in estate con attrezzatura spazzante e in inverno con spargisale e lame sgombraneve. Il telaio intercambiabile della Bucher Schörling viene montato sul telaio del veicolo e l'attrezzatura spazzante o spargisale può essere sostituita in pochi minuti. Il grande vantaggio di questo sistema per l'utente è un autotelaio che permette un più rapido



ammortamento dei costi grazie al suo uso continuo. Vendita, montaggio e servizio clienti per tutto il veicolo vengono offerti da un unico referente di Giletta SpA. Un altro esempio è il sistema messo a punto da Giletta «Routinform» per la gestione in tempo reale GPS/GPRS delle condizioni e della pulizia delle strade, che permette contemporaneamente il monitoraggio sul display di veicoli invernali e spazzatrici. Il programma rende immediatamente disponibili tutti i parametri funzionali e rappresenta un investimento unico per l'utente.

**L'integrazione** in Giletta delle attività correlate alle spazzatrici ha richiesto un'ampia formazione degli addetti alle vendite, dei montatori del servizio clienti e dei collaboratori per le vendite di pezzi di ricambio e per il montaggio delle spazzatrici. A Pescara si è aperta una nuova filiale di vendita per la zona dell'Italia centro-meridionale. Nello stabilimento di Revello si è creata una divisione specializzata nel montaggio dei kit CityFant sugli autotelai Iveco. L'assistenza addeita ai pezzi di ricambio ha a disposizione un nuovo reparto del magazzino completamente automatico ad uso esclusivo per i pezzi di ricambio più piccoli delle spazzatrici, mentre la superficie adibita ai pezzi di ricambio di grandi dimensioni è stata raddoppiata.

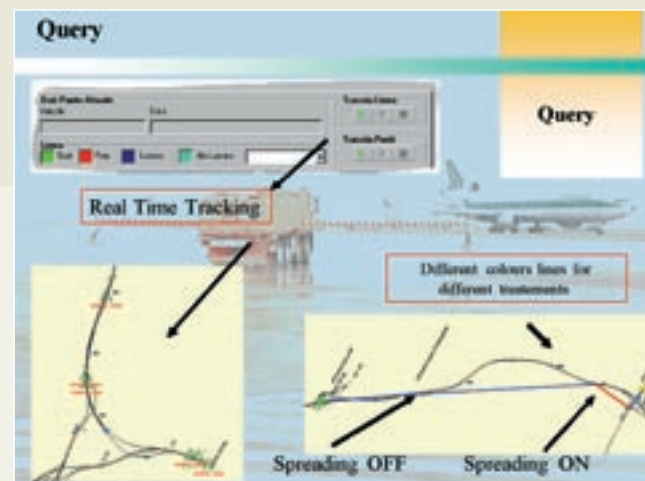
Il servizio clienti è stato completamente riorganizzato: si sono selezionati in ciascuna zona i migliori uffici di assistenza Bucher Schörling ai quali è stata affidata l'assistenza di entrambe le linee di prodotti. Il servizio tecnico clienti della Giletta, che si compone di 12 collaboratori e quattro trasportatori con utensili e pezzi di ricambio a completa disposizione, interviene quando si devono risolvere problemi tecnici complessi. Da anni Giletta in qualità di produttore di spargitori ha affinato le proprie competenze in ambito idraulico ed elettronico. Ciò permette oggi di migliorare l'assistenza tecnica, riducendo i tempi di inattività dei macchinari ed è quindi fondamentale per un utilizzo ottimale dei veicoli.

Dopo aver superato i primi mesi di incertezza da parte dei clienti e dopo aver provato la nuova struttura, i nostri clienti sono ora sempre più soddisfatti di avere un unico referente per la distribuzione e soprattutto per l'assistenza.

Guido Giletta, Amministratore Delegato, Giletta SpA, Italia



**I telai intercambiabili** di Bucher Schörling vengono montati su autotelai di diversi produttori, in modo da poter sostituire in pochi minuti l'allestimento spazzante o spargisale. I veicoli possono quindi essere utilizzati continuamente e ammortizzati velocemente. Il montaggio e il servizio clienti dei veicoli e dei loro allestimenti possono essere effettuati da un unico referente della Bucher Schörling.



**Il sistema «Routinform» messo a punto da Giletta** per la gestione in tempo reale GPS/GPRS delle condizioni e della pulizia delle strade, permette il contemporaneo monitoraggio dei veicoli invernali e delle spazzatrici su un display con un'interfaccia grafica molto completa, che visualizza tutti i parametri di esercizio online.

# Lubiana



## Partnership in armonia tra produttori, commercianti e clienti

Per migliorare ulteriormente il servizio invernale, la Ljubljana Aerodrom ha scelto le frese sgombraneve Rolba 3000 in una versione appositamente realizzata per il cliente.

L'aeroporto di Lubiana è stato costruito nel 1963 e attualmente ha una pista di 3300 m larga 60 m. Oggi è il più grande e il più centrale aeroporto della Slovenia gestito dalla società Ljubljana Aerodrom. Nel 2004 oltre 1 milione di passeggeri aveva utilizzato l'aeroporto, l'11% in più rispetto all'anno precedente. Il primo semestre del 2005 ha registrato addirittura un'ulteriore crescita del 19% del numero di passeggeri, confermando la previsione di un aeroporto efficiente e di successo. Il nuovo parcheggio a più piani con 1320 posti è stato inaugurato il 1 giugno 2005 dal ministro dei trasporti, Janez Božič, e dal CEO dell'aeroporto di Lubiana, Vinko Može.

Durante i colloqui tra il project manager di Niederweningen e l'Aerodrom Ljubljana, con il sostegno della società Rolba Ljubljana, si è potuto sviluppare la soluzione ideale della macchina. Questa era costituita da una combinazione insolita sull'unità di fresa formata da un'aletta laterale con un rullo di fresa aperto a sinistra e un rullo di fresa chiuso lateralmente a destra. L'aletta laterale serve a rimuovere la neve dalla pista di decollo. Il rullo di fresa chiuso lateralmente viene invece utilizzato per rimuovere su un lato la neve dura. La macchina è stata consegnata puntualmente al cliente nell'autunno 2004 e l'enorme potenza unita alla straordinaria flessibilità di Rolba 3000 hanno sor-

preso il cliente nell'inverno 2004/2005. Anche per la pulitura del nuovo parcheggio coperto l'aeroporto aveva bisogno di un mezzo adatto. A marzo 2005 è stata consegnata una CityCat 2020 che, grazie all'altezza ridotta e all'elevata versatilità, permette di tenere puliti i posti auto nel parcheggio, le vie di accesso e le zone antecedenti il parcheggio.

La ditta Rolba Ljubljana è stata fondata all'inizio degli anni novanta. La società ha sede nel centro della bellissima città vecchia di Lubiana, capitale della Slovenia. Il team composto da 3 collaboratori gestisce e offre assistenza a circa 160 clienti a livello nazionale e in Croazia. Grazie alla formazione mirata dei clienti e dei collaboratori stessi, e grazie all'assistenza direttamente nella lingua del paese, la quota di mercato negli ultimi anni ha registrato una continua crescita. Rolba Ljubljana è particolarmente soddisfatta per la rapida risoluzione di tutte le domande da parte degli stabilimenti di produzione della Bucher Schörling a Niederweningen o Hannover.

Matthias Damman, Product Manager mezzi per lo sgombero della neve, Bucher-Guyer AG, veicoli municipali, Svizzera

### **Bucher-Guyer AG**

Veicoli comunali  
CH-8166 Niederweningen  
info@bucherschoerling.ch

### **Bucher Schörling GmbH**

DE-30453 Hannover  
info@bucherschoerling.de

### **Bucher Schörling Italia S.p.A.**

IT-66030 Arielli (CH)  
info@bucherschoerling.it

### **Bucher Schörling Korea Ltd.**

Korea 429-450 Siheung-City  
info@bucherschoerling.co.kr

### **Bucher-Guyer AG**

RU-129010 Moscow  
info@bucherschoerling.ru

### **Giletta SpA**

IT-12036 Revello (CN)  
com@giletta.com

[www.bucherschoerling.com](http://www.bucherschoerling.com)